

The logo consists of the word "SCREEN" in a bold, white, sans-serif font, centered within a dark gray rectangular background.

## Learning ColorGenius EX™

1. Unter "ALLGEMEIN" zunächst die Prescan-Einstellung ( Auflösung: 36 dpi, Bereich: nach Vorlage, 8bit Grau )
2. Dotfindereinstellung
3. Hier wird die im Scanmenü gewählte Separation angezeigt.
4. Hier werden die Rasterwinkel der Vorlagenfilme eingegeben.
5. Hier werden die Rasterweiten der Vorlagen in lpi eingegeben.
6. Dieser Regler für die Bildschärfe sollte in der Regel auf dem 4. oder 5. Strich von links stehen.
7. Die Moirébeseitigung sollte auf Mitte stehen.

Austesten des Schwellwertes

8. Kleinen Rahmen auf transparente Stelle des Filmes plazieren.
9. Vorschau starten.

Erläuterung zu Bild 26

**SCREEN**  
Learning ColorGenius EX™

# Learning ColorGenius EX™

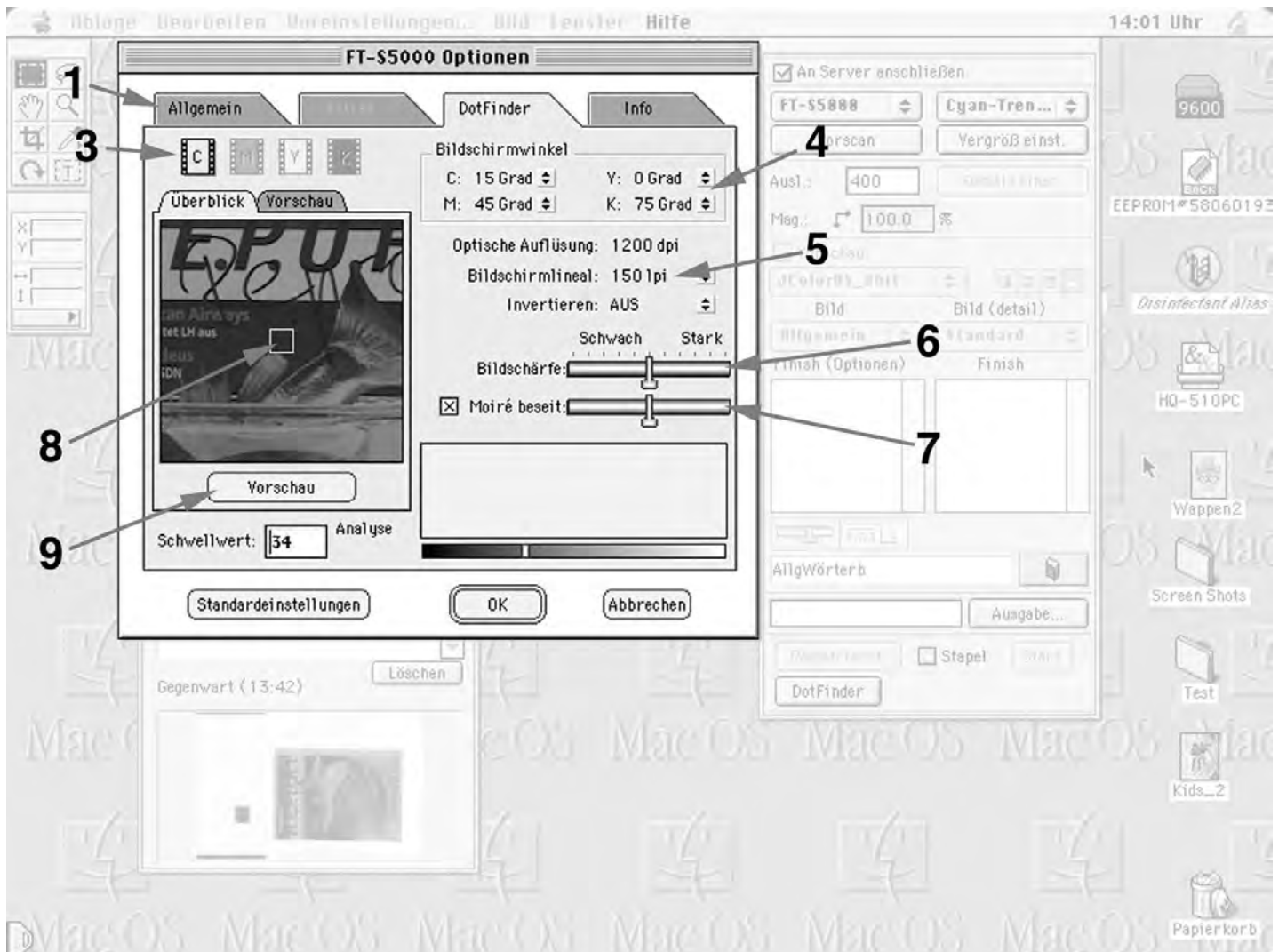


Bild 26

The logo consists of the word "SCREEN" in a bold, white, sans-serif font, centered within a dark gray rectangular background.

## Learning ColorGenius EX™

1. Den Schwellwert so einstellen, daß unter
2. Analyse ein Wert möglichst nahe an 50% erreicht wird.
3. Der so ermittelte Wert wird halbiert und dann für die Redigitalisierung der 4 Filme verwendet.
4. Die Bildschärfeneinstellung sollte auf diesem Wert stehen. Ist der Raster in der Ausgabe zu rauh oder zeigt er Strukturen, so muß die Schärfe noch mehr reduziert werden.

Erläuterung zu Bild 27

# SCREEN

## Learning ColorGenius EX™

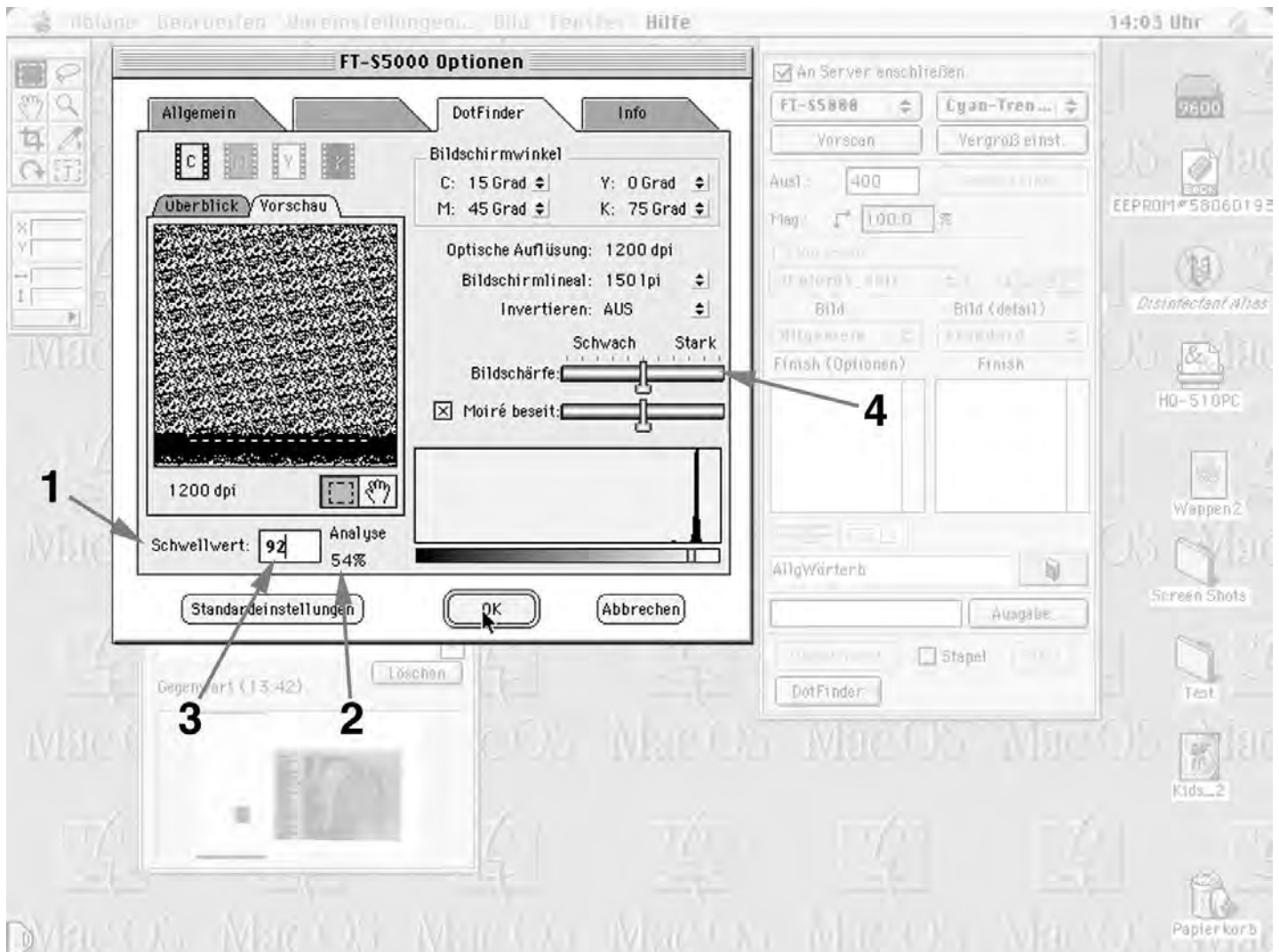


Bild 27

# SCREEN

## Learning ColorGenius EX™

Als nächstes wird nun der Prescan gestartet.  
Der Scanbereich wird festgelegt.

1. Die Scanauflösung muß identisch sein mit der Auflösung des späteren Ausgabemediums.
2. Unter Abbildungsmaßstab: 100% eingeben.
3. Ausgabe anklicken.

Erläuterung zu Bild 28

# SCREEN

## Learning ColorGenius EX™

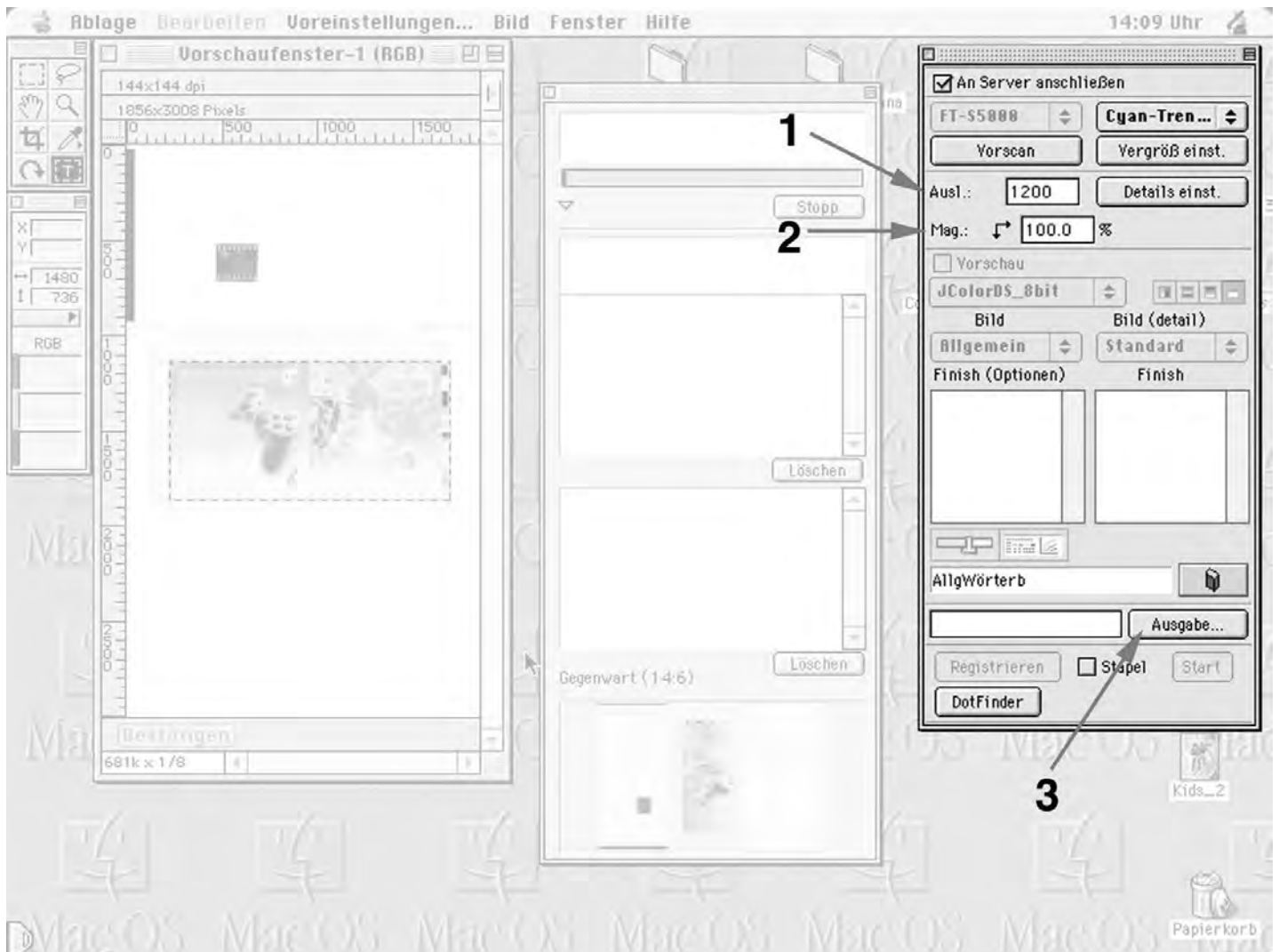


Bild 28

The logo consists of the word "SCREEN" in a bold, white, sans-serif font, centered within a dark gray rectangular background.

## Learning ColorGenius EX™

3. Zum Absichern immer EPSF-Format wählen.

1. Unter Wahlweise Einstellungen muß im Feld EPS-Optionen immer das Feld "FARBE" aktiviert sein.( 2 )

Nach dem Start des Feinscans benötigt der CEZANNNE eine entsprechende Zeit zum Scannen. Ist die erste Farbe abgeschlossen, so wird die nächste Farbe plaziert und im Scannmenü nur die nächste Farbe ausgewählt.

Jetzt muß nur noch die Feinscan-Taste angeklickt werden. Nachdem die letzte Farbe eingescannt worden ist, muß die DOTFINDER-Taste angeklickt werden. Mit diesem Befehl wird die Masterdatei errechnet.

Die Datei läßt sich als EPS-PICT Darstellung öffnen.

### ACHTUNG:

Nach Auslösen des DOTFINDER-Befehls ertönt zunächst ein "PING". Die Verrechnung der Masterdatei dauert einige Minuten und wird wieder akkustisch gemeldet.

Erläuterung zu Bild 29

# SCREEN

## Learning ColorGenius EX™

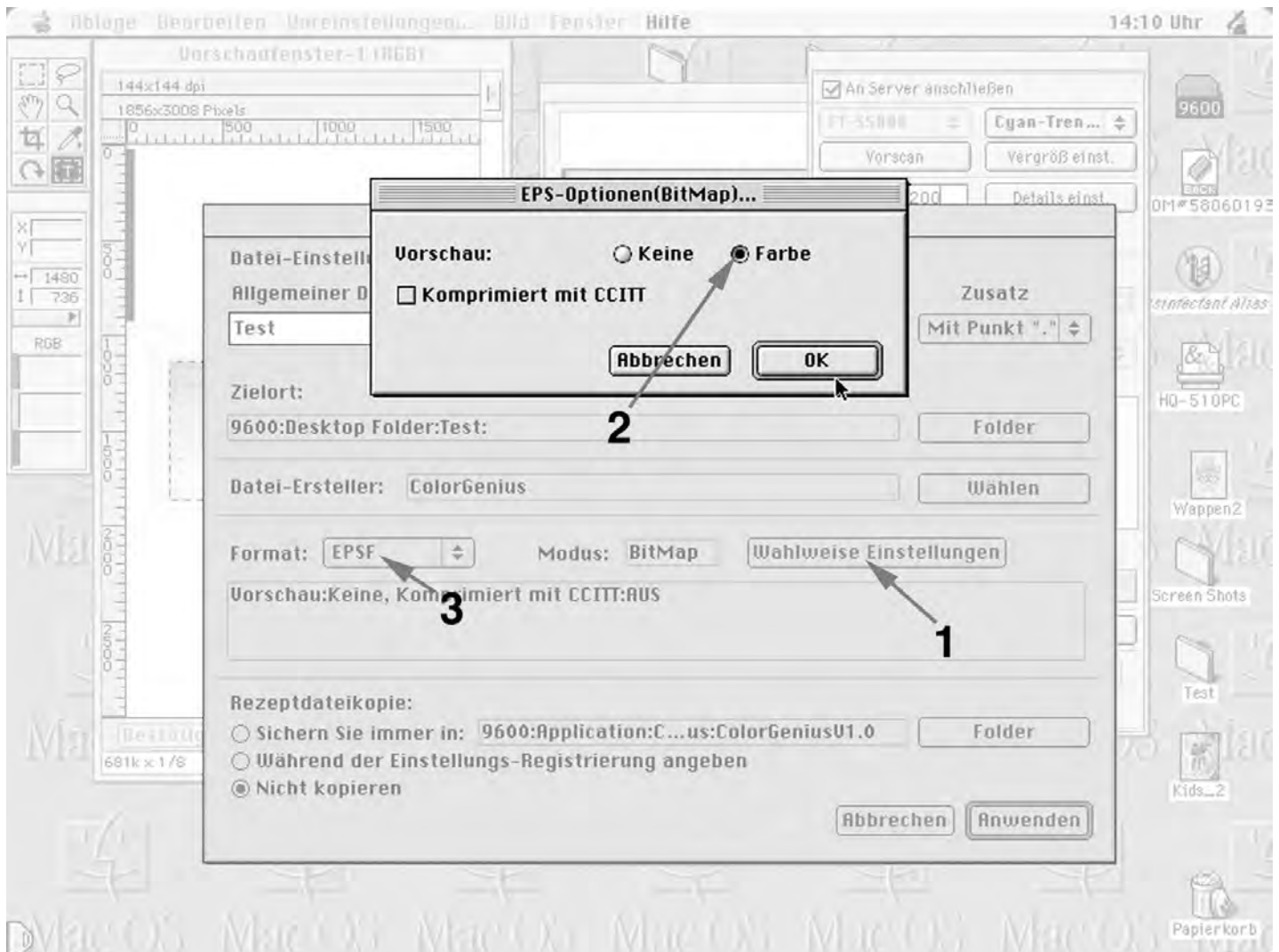


Bild 30